



SOA-Plattform-Evaluierung

Das Marktangebot ist komplex - In wenigen Tagen zur geeigneten SOA-Plattform



Das neue Dienstleistungspaket „SOA-Plattform-Evaluierung“ ermöglicht die Auswahl einer geeigneten SOA-Plattform in nur wenigen Tagen. Mit Hilfe eines Kriterienkatalogs, der auf die jeweiligen Kundenbedürfnisse zugeschnitten wird, untersucht und bewertet OPITZ CONSULTING die relevanten Funktionen der marktführenden SOA-Suiten auf ihre Eignung für das jeweilige Unternehmen. Als Ergebnis der Analyse erhält der Kunde einen umfassenden Abschlussbericht sowie Maßnahmeempfehlungen für die weitere Projektierung.

Serviceorientierte Architekturen: ein Thema mit vielen Facetten

Serviceorientierte Architekturen (SOA) ermöglichen die tiefe fachliche Integration verschiedenster Anwendungen und schaffen die Grundlage für eine schnelle Umsetzung fachlicher Anforderungen an die IT.

Die Anforderungen werden über ein Business Process Management (BPM) direkt aus den wertschöpfenden Geschäftsprozessen des Unternehmens abgeleitet und in prozessbasierte Anwendungssysteme überführt. In diesen Systemen bilden sogenannte Services die fachlichen und technischen Bausteine der Anwendung.

Auf diese Weise können neue und bestehende Marktpotentiale schneller genutzt und das Zusammenspiel mit Kunden und Lieferanten optimiert werden.

Die Einführung einer SOA in einem Unternehmen setzt methodisches Vorgehen voraus, sowie den zielführenden Aufbau einer serviceorientierten Unternehmens- und Anwendungsarchitektur. Soll der serviceorientierte Ansatz darüber hinaus in der Unternehmens-IT verankert und implementiert werden, stellt sich schnell die Frage nach der geeigneten Infrastrukturlösung bzw. SOA-Plattform. Hierbei gilt es, aus den am Markt verfügbaren Infrastrukturlösungen das Produkt auszuwählen, das am besten auf die individuellen Anforderungen eines Unternehmens passt.

In kürzester Zeit zur geeigneten SOA-Plattform

Mit dem Dienstleistungspaket „SOA-Plattform-Evaluierung“ bietet OPITZ CONSULTING eine standardisierte Bewertungsanalyse der beiden führenden SOA-Plattformen Oracle SOA Suite® und SAP PI®. Diese Analyse vollzieht sich je nach Vorleistungen und Kenntnisstand des Kunden von der Anforderungsanalyse bis zur finalen Systemauswahl – unter Berücksichtigung der strategischen Ausrichtung des Unternehmens und der IT.

Den Schwerpunkt bilden dabei die individuellen Anforderungen und Bedürfnisse des Kunden, die gemeinsam identifiziert, in Auswahlkriterien überführt und gewichtet werden.

Dieser Schritt wird durch einen umfassenden Kriterienkatalog unterstützt, einer Eigenentwicklung, die auf der Basis zahlreicher erfolgreicher SOA-Einführungen bei namhaften Kunden entstanden ist. Dadurch verkürzt sich der Auswahlprozess von mehreren Wochen auf nur wenige Tage.

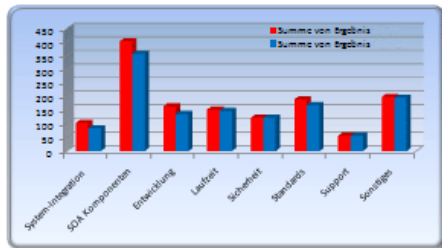
Die Kriterien, die gemeinsam mit dem Kunden ausgewählt und priorisiert wurden, werden anschließend im Rahmen einer Nutzwertanalyse bewertet und evaluiert. Insgesamt werden rund 150 Einzelkriterien bewertet, wobei die Gewichtung der einzelnen Aspekte basierend auf den individuellen Anforderungen des Kunden frei gewählt werden kann. Ebenso ist es möglich, die Liste um zusätzliche Anforderungen oder Merkmale zu erweitern und auch die Tools und Suites anderer Anbieter wie beispielsweise IBM, Microsoft, Software AG oder auch Open-Source-Lösungen einzubeziehen.

Kategorien des Kriterienkatalogs

- Prozessunterstützung und Systemintegration
- Unterstützung von Standards und Notationen
- Coding (Ergonomie, grafische Unterstützung, Ressourcenbedarf, Versionierung, ...)
- Deployment
- Testverfahren
- Laufzeiteigenschaften
- Sicherheit
- Referenzen
- Lizenzierung
- Dokumentation
- Support

Als Ergebnis der Analyse erhält der Kunde neben dem tool-gestützten Bewertungskatalog einen umfassenden Abschlussbericht inklusive eines Maßnahmenkatalogs und verschiedener Empfehlungen für die weitere Projektierung bzw.

Umsetzung der SOA-Einführung. Zur Veranschaulichung der sehr detaillierten Ergebnisse werden zahlreiche Diagramme und andere grafische Elemente eingesetzt.



Gerne stellen wir Ihnen in einem ersten Termin die Methodik und das Vorgehen zur Plattformauswahl auf Basis des OPITZ CONSULTING Kriterienkatalogs vor. Sprechen Sie uns an.

Beratung im SOA Competence Center

Um seine Kunden optimal bei Vorhaben im SOA-Umfeld zu unterstützen, hat OPITZ CONSULTING ein SOA Competence Center gegründet, das sich der fachlichen Expertise seiner Berater aus allen Geschäftsbereichen bedient.

Hier bündeln sich die Kompetenzen für alle gängigen Methoden, Architekturen und Technologien im SOA-Umfeld.

Folgen Sie uns



opitz-consulting.com/newsroom

OPITZ CONSULTING Leistungsangebot im SOA-Umfeld

Management einer SOA

- SOA-Strategie und Roadmap (SOA Assessment)
- Einbindung in ein Enterprise Architecture Management (Zachman, TOGAF Framework)
- Konzeption und Realisierung von Governance und Change Management

Fachliche Konzeption & Analyse einer SOA

- SOA-Methodik (Service-Identifikation, Service Portfolio Management)
- Geschäftsprozessmanagement für SOA (Modellierung, Optimierung, Überführung der fachlichen Modelle in technische Implementierungen) mit der ARIS-Methode, BPMN oder UML

Technische Realisierung & Implementierung einer SOA

- Architekturkonzeption
- Analyse, Design und Implementierung von Servicekomponenten
- Orchestrierung und Kommunikation der Services
- Systemintegration (EAI)
- Einsatz von Standards und Konzepten wie Web Services, BPEL, ESB, BAM, CEP, Eventing

Infrastrukturmanagement für SOA

- Konzeption, Installation, Betrieb und Wartung
- Hochverfügbarkeitslösungen, Tuning, Security
- Schulung und Coaching vor Ort
- Strukturiertes Trainingsangebot im eigenen Schulungszentrum

Sprechen Sie uns an:



Torsten Winterberg
Business Development

Telefon: +49 2261 6001-0
Telefax: + 49 2261 6001-4200

E-Mail:
torsten.winterberg@opitz-consulting.com

Mehr zu unseren Leistungen im Bereich SOA:

www.opitz-consulting.com/soa-loesungen

