



Tipps & Tricks aus Gerds Fundgrube

Heute: Default „Where“ und das „OR“-Problem

Gerd Volberg, OPITZ CONSULTING GmbH

Ab und zu benötigt man in einem Block einen Default-„Where“-Filter, den man an zwei unterschiedlichen Orten definiert. Im folgenden Beispiel gibt es einen Filterbereich, der die Suche nach Name und Abteilung erlaubt.

Das Feld „Name“ erstreckt sich bei der Suche auf Vorname und Nachname. Dazu könnte man der Einfachheit halber im Block eine Where-Clause mit einem OR hinterlegen (siehe Abbildung 1).

Gleichzeitig nutzt man den „PRE-QUERY“-Trigger auf dem Block „Employees“ zum Filtern der Abteilung („Department-ID“). Der „POST-QUERY“-Trigger zeigt die zuletzt genutzte Query in einem eigenen Feld namens „Last Default Where“ an (siehe Abbildung 2). Ein einfacher Query mit „%“ führt zu einem korrekten Ergebnis (siehe Abbildung 3).

Wird nun zusätzlich nach der Abteilung „40“ gesucht, baut Forms eine Query zusammen, die aus dem Default „Where“ und „PRE-QUERY“ besteht. Die beiden Teile werden mit einem „AND“ zusammengeführt. Hier macht Forms den entscheidenden Fehler. Der „PRE-QUERY“-Teil wird geklammert an „AND“ übergeben, der Default-„Where“-Teil jedoch nicht (siehe Abbildung 4).

Der hintere Teil „Last_Name LIKE ,%' and (Department_ID = 40)“ wird nun zuerst ermittelt und dieses Ergebnis wird per „OR“ mit „First_Name LIKE ,%'“ verknüpft. Das zerstört die ursprüngliche Query. Es gibt nur einen Workaround gegen diesen Forms-Bug: Die Default-„Where“-Bedingung muss in Klammern gesetzt sein. Durch diese Korrektur werden die beiden Query-Teile mit ei-

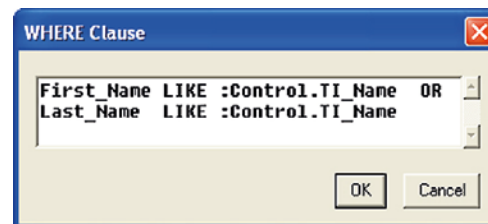


Abbildung 1: Where-Clause im Block „Employees“

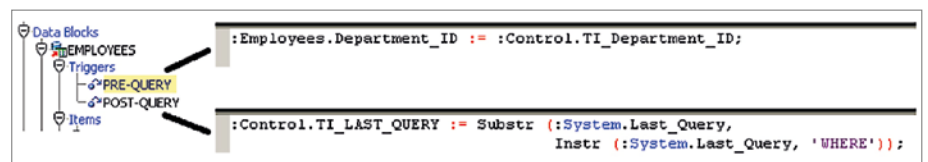


Abbildung 2: PRE- und POST-QUERY-Trigger

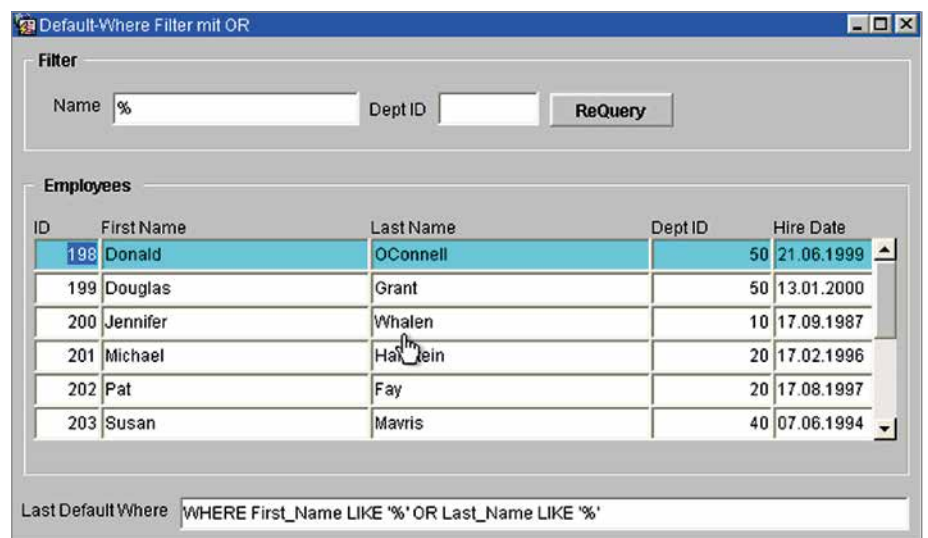


Abbildung 3: Korrekte Query mit einem OR

Default-Where Filter mit OR

Filter

Name % Dept ID 40 ReQuery

Employees

ID	First Name	Last Name	Dept ID	Hire Date
198	Donald	OConnell	50	21.06.1999
199	Douglas	Grant	50	13.01.2000
200	Jennifer	Whalen	10	17.09.1987
201	Michael	Hartstein	20	17.02.1996
202	Pat	Fay	20	17.08.1997
203	Susan	Mavris	40	07.06.1994

Last Default Where WHERE First_Name LIKE '%' OR Last_Name LIKE '%' and (DEPARTMENT_ID=40)

nem „AND“ verbunden und arbeiten korrekt.



Gerd Volberg

gerd.volberg@opitz-consulting.com

talk2gerd.blogspot.com

Abbildung 4: Fehlerhafte Query wegen fehlender Klammerung